

## So funktioniert`s:



Das erste Jochholz wird aufgestellt und nach Stand der Technik fixiert.



Die Hammock- Auszugsstangen werden auf die gewünschte Jochholz- Distanz ausgezogen.



Die Jochhölzer werden mittels den Hammock- Auszugsstangen kraftschlüssig verbunden.

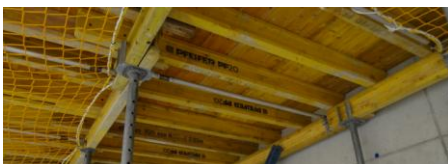
(Aufwändiges vernageln entfällt)



Die Netze werden mit einem maximalen Abstand von 2.50 Meter in den Aufhänge punkten von den Auszugsstangen eingehängt.



Sobald die ersten Netze eingehängt sind, kann das Deckenschalpersonal sicher und ohne sich anzubinden die Deckenschalung erstellen.



Nach dem der Deckenschalungsbelag erstellt ist, werden die Netze wie ein Teil der Stangen ausgebaut um das Material weiter zu verwenden.

## Anforderung an den Benutzer

- Die vorliegende Aufbau- und Verwendungsanleitung muss der Aufsichtsführenden Person und den betreffenden Beschäftigten vorliegen.
- Aufbau- und Verwendungsanleitung vor Gebrauch sorgfältig lesen und zugänglich aufbewahren.
- Alle Personen, die mit dem Produkt arbeiten, müssen mit dem Inhalt dieser Aufbau- und Verwendungsanleitung und den enthaltenen Sicherheitshinweisen vertraut sein.
- Geben Sie das Produkt nur mit Aufbau- und Verwendungsanleitung an